



INFORMATIONS COMPLÉMENTAIRES

Lieu de déroulement l'Observatoire

Locaux du CSE Michelin : 8 rue Jacques Magnier 63100 Clermont-Ferrand

Tarifs par personne (incluant le déjeuner) :

- Adhérent Cezam : 80 €
- Non-adhérent Cezam : 120 €
- Etudiants : 20 €

Votre contact Cezam Auvergne-Rhône-Alpes :

Sylvie Paquet : s.paquet@cezam-aura.fr - 04.73.37.37.05



INSCRIPTIONS

C'est en ligne ! ICI ---->



L'OBSERVATOIRE
L'ACTION DES ÉLUS SOUS L'ŒIL DES EXPERTS

UN ÉVÈNEMENT ORGANISÉ PAR

AVEC LE SOUTIEN DE ET LA PARTICIPATION DE



Direction régionale
de l'économie, de l'emploi,
du travail et des solidarités



Institut National du Travail, de l'Emploi
et de la Formation Professionnelle



AUVERGNE - RHÔNE-ALPES
CONDITIONS DE TRAVAIL
ET INNOVATION SOCIALE



syndex
L'EXPERTISE ENGAGÉE



BORIE & ASSOCIÉS

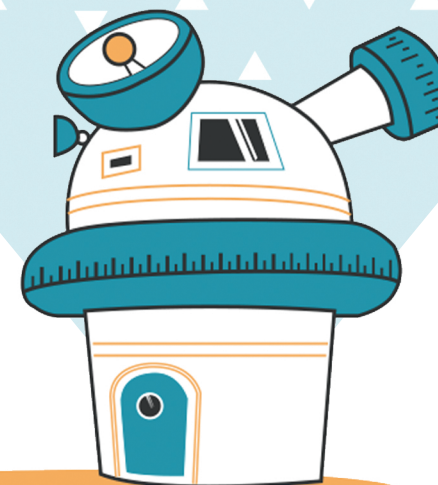
Cabinet d'avocats à Clermont-Ferrand



Massif Central



Ne me jetez pas sur la voie publique



JOURNÉE
POUR LES
CSE

L'OBSERVATOIRE

L'ACTION DES ÉLUS SOUS L'ŒIL DES EXPERTS

16 NOVEMBRE 2023

CLERMONT-FERRAND (63)

9H > 17H

CSE Acte 2 :

Quel CSE pour demain ?

ATELIERS, CONFÉRENCES, RESSOURCES, ÉCHANGES, EXPERTS...

Cezam
Auvergne-Rhône-Alpes



8H45 - 9H15 ACCUEIL DES PARTICIPANTS



9H15 - 9H30 OUVERTURE DE LA JOURNÉE



9H30 - 10H30 CONFÉRENCE D'INTRODUCTION

par Hervé Lanouzière, directeur de l'INTEFP
Institut National du Travail, de l'Emploi et de la Formation Professionnelle

La mise en œuvre des Ordonnances Macron pour le CSE : quels enseignements et quels enjeux pour demain ?

- ▶ **Identifier des indicateurs de bilan** (en appui notamment du rapport du comité d'évaluation des ordonnances et des travaux de bilan de nos différents partenaires)
- ▶ **Réaliser un état des lieux du paysage des CSE** (typologie et nombre, reconfigurations des couvertures territoriales, etc...)
- ▶ **Cerner les enjeux à court – moyen terme dans un contexte marqué par une nouvelle donne sociale et sociétale** (thèmes prioritaires du dialogue social, et modalités d'exercice des fonctions d'élu de CSE)



10H30 - 10H45 PRÉSENTATION DE L'ENQUÊTE SYNDEX-IFOP sur l'état du dialogue social en France en 2022

par Laurent Gonzalès de Syndex Auvergne Limousin



10H45 - 11H45 PREMIÈRE TABLE RONDE

avec Ludovic Bugand de l'ARACT Auvergne-Rhône-Alpes
Agence Régionale pour l'Amélioration des Conditions de Travail
Laurent Gonzalès et Stéphane Ferri-Pisani de Syndex Auvergne Limousin

Focus sur la santé au travail : comment se saisir de ce sujet et quelles perspectives SSCT pour la deuxième génération des CSE ?

- ▶ **Comprendre comment les prérogatives se sont élargies** et ce qu'elles recourent aujourd'hui
- ▶ **Etablir un constat Santé** à l'aune des premiers mandats
- ▶ **Maîtriser les bonnes pratiques clés à développer en matière de Santé** dans l'acte II de l'instance CSE



11H45 - 12H00 TEMPS QUESTIONS / RÉPONSES



12H00 - 13H30 DÉJEUNER



13H30 - 14H45 4 ATELIERS AU CHOIX

sur les modalités d'exercice de l'acte II des CSE

I Le rôle des salariés et du CSE dans la gouvernance de l'entreprise de demain

Quelle représentation des salariés dans les organes de gouvernance de l'entreprise, pour quelle contribution et avec quels droits nouveaux ? Comment le CSE de demain peut garantir un fonctionnement pouvant faciliter une démocratie sociale et un engagement à terme des salariés ?

par le Cabinet Borie & Associés

II Se faire connaître et reconnaître : Réseaux sociaux, communautés d'intérêt, buzz et médias, comment informer, mobiliser et faire engagement aujourd'hui dans le cadre du CSE ?

Bien communiquer sur son mandat auprès des salariés est une problématique récurrente chez les CSE. Comment bien communiquer sur la raison d'être du CSE ? Les nouvelles modalités de mobilisation et d'engagement ? Comment communiquer aujourd'hui afin de mieux toucher les salariés ?

par Laurène Descharles Represente.Org

III Comment éviter le « burnout » des élus de CSE ?

Polyvalence des missions, élargissement du champ des compétences, réduction des moyens, déconnexion du monde du travail, les cas de fatigue et de démission sont nombreux en cette fin de première étape du CSE. Comment organiser son mandat et se faire accompagner pour prévenir la « surchauffe » de l'élu ?

par Audrey Bonheur-Payet
Cabinet ABP Psycho-Ergonomie

IV Un désamour de la gestion des Activités Sociales et Culturelles : enjeux et remèdes

Alors que le sens des activités sociales et culturelles des CSE se posent (pouvoir d'achat versus projet social et culturel / justice sociale versus égalité pour tous / activités collectives versus intérêt individuel...), les CSE s'orientent de plus en plus vers des services « clé en main » sous forme de chèques thématiques, limitant ainsi le sens et la portée du projet de politique sociale et culturelle. Quelles opportunités ? Quelles limites ? Quels risques ?

par Maxime Balsat Represente.Org



14H45 - 15H00 SYNTHÈSE DES ATELIERS PAR LES RAPPORTEURS



15H00 - 16H00 SECONDE TABLE RONDE

avec Hervé Lanouzière (INTEFP)
Le cabinet Borie et Associés

La négociation collective dans la construction du CSE de demain

L'ordonnance du 22 septembre 2017, relative à la négociation collective a modifié la négociation collective dérogatoire. À défaut de délégué syndical, ces règles applicables ont mis en avant le rôle de plus en plus central du CSE voire des salariés.

- ▶ **Quels sont les cadres potentiels** de l'exercice de négociation collective par le CSE ?
- ▶ **Que nous dit cette nouvelle géographie de la négociation** dans l'articulation entre le CSE, les organisations syndicales, l'employeur et les salariés ?
- ▶ **Que suppose une telle mutation** en termes d'attributions aux élus de moyens et de formations ?



16H00 - 16H30 TEMPS QUESTIONS / RÉPONSES



16H30 CLÔTURE DE LA JOURNÉE

